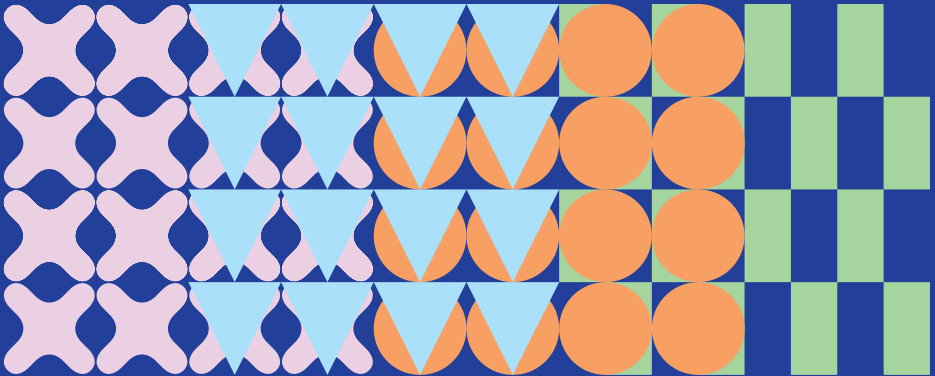


PÆDAGOGISK STRATEGI



DJH's pædagogiske strategi er det bærende fundament for vores lokale undervisningsplaner (LUP) og for alt det, vi gør.

Den Jyske Håndværkerskoles værdier

- **Engagement**
- **Stolthed**
- **Samarbejde**
- **Ordentlighed**

genkendes i alt, vi foretager os både i relation til undervisning og vores tilgang til elever og lærlinge.





Ordentlighed og dannelse

Dannelsesaspektet udgør en grundlæggende og værdifuld kerne i vores pædagogiske strategi på Den Jyske Håndværkerskole.

På DJH betragter vi dannelse som en integreret del både på vores uddannelser og på vores skolehjem, hvor vi har fokus på at danne vores elever og lærlinge til både at blive kompetente fagfolk og hele mennesker.

DJH's kulturelle værdier er synlige i hverdagen, hvor et holistisk menneskesyn medfører, at døgnet opfattes som en helhed, der ikke er faseopdelt, og hvor udfordring, læring, og socialisering sker, når det giver mening, hvorved der skabes et unikt læringsmiljø, der værdsættes.

På DJH prioriterer vi nærvær, tillid og respekt som fundamentale værdier i vores pædagogiske tilgang. Vi stræber efter at styrke den enkelte elevs lyst til at lære, og vi motiverer dem til at fuldføre deres uddannelsesforløb med succes. Det opnår vi gennem en respekt for både individet og faget, og ved at opretholde et højt niveau af fysiske rammer og udstyr.

Vi tilstræber at skabe et miljø, hvor kreativitet, selvstændighed og innovation lever. Vores pædagogiske tilgang i vores værksteder skal inspirere den enkelte elev til at udforske og udnytte sit talent på bedst muligt.

Engagement og deltagelse

På DJH er vi optagede af at skabe en dynamisk og samarbejdsorienteret læringskultur, hvor både elever, lærlinge og undervisere engagerer sig i læringsmiljøet.

Vi ønsker, at den pædagogiske strategi skaber rammerne for en inkluderende og engagerende læringskultur, hvor elever og lærlinge er aktive deltagere i deres egen uddannelsesrejse.

Engagerede undervisere

På DJH møder elever og lærlinge engagerede, kompetente, dygtige og velforberejdede medarbejdere og undervisere, der er udviser engagement for faget og er opdaterede i forhold til udviklingen i erhvervslivet inden for bl.a. teknologi, lovkrav, arbejdsmiljø etc.

Undervisernes engagement er afgørende for, at vi kan uddanne fremtidens dygtige fagprofessionelle og hele mennesker.

- 1. Faglig kompetence:** Undviserne skal have en høj grad af faglig kompetence inden for deres fag for at være dygtige undervisere
- 2. Aktualitet:** Undviserne skal være opdaterede med de seneste udviklinger og tendenser inden for faget for at sikre relevant undervisning
- 3. Engagement:** Undvisernes skal være engagerede i undervisningen, da deres engagement og deltagelse er afgørende for elevernes og lærlingenes trivsel og læring
- 4. Kontinuerlig udvikling:** Undviserne forventes at deltage i løbende uddannelses- og udviklingsaktiviteter for at videreudvikle undervisningskompetencer og forblive inspirerende og motiverende undervisere

Engagerede elever og lærlinge

Vi er en skole for dem, der vil. På DJH lægger vi vægt på et aktivt og ansvarsfuldt læringsmiljø.

Vores pædagogiske strategi bygger på principperne om lærende partnerskaber, hvor elever og lærlinge er engagerede i deres uddannelse igennem:



1. **Samarbejde:** Vi forventer, at elever og lærlinge aktivt samarbejder med undervisere, medstuderende og lærepladser, så vi sammen skaber vi en dynamisk læringskultur.
2. **Medansvar:** Elever og lærlinge skal tage medansvar for deres eget læringsforløb med engagement og refleksion.
3. **Aktiv deltagelse:** Vi opfordrer elever og lærlinge til at være forberedte og deltage aktivt i undervisningen. På den måde skaber vi de bedste rammer for læringen.
4. **Sætte egne mål:** Vi støtter elever og lærlinge i at definere og arbejde med deres egne læringsmål, så de kan trives og udvikle sig på deres egne vilkår
5. **Initiativ til læring:** Vi forventer, at elever og lærlinge tager initiativ til deres egen læring, både inden for og uden for klasseværelset. Det styrker deres selvstændighed og evne til livslang læring.



Stolthed og faglighed

På DJH er faglig stolthed, traditioner og godt håndværk i fokus. Undervisningen ses gennem erhvervet. Vi har øje for, at fagligheden skal være tydelig og gerne virke som et fagligt fællesskab og motivere til, at elever og lærlinge bliver så dygtige som overhovedet muligt, samtidig med at man lærer at forholde sig kritisk til omverdenen og er i stand til at handle selvstændigt.

Vi er stolte af at prioritere praksisnær undervisning som en hjørnesten i vores pædagogiske strategi. For os er praksisnær undervisning ikke blot en tilgang, men en holdning til, hvordan vi uddanner.

Vi tror på vigtigheden i at bringe virkeligheden ind i undervisningen og ind på skolen, så både elever og lærlinge bliver bedst muligt klædt på til deres fremtidige arbejde som fagprofessionelle.

Hele tiden er det et gennemgående tema i undervisningen at praksisrelaterede, gerne med konkrete eksempler fra virksomhederne, og løbende inddrage lærlingenes erfaringer med stoffet fra praksis. Dette sker for at understøtte lærlingenes evne til at koble fra teori til praksis, og omvendt.

På DJH er elever og lærlinge aktive for at lære, og vi tror på, at praksisnærhed er en forudsætning for læring og motivation.



Samarbejde og videndeling

På DJH skaber vi viden, færdigheder og kompetencer ved tænkning/handling og kommunikation, men først og fremmest som en kollektiv proces, hvor elever og lærlinge deltager i sociale relationer og dermed engageres om fælles løsning af faglige problemstillinger.

På DJH er løbende samspil med virksomhederne obligatorisk, herunder virksomhedskontakt, når lærlinge er på skoleforløb. DJH er, i kraft af sin position som formidler og uddannelsesinstitution, basen, hvor virksomheder inddrages i mødet om nyeste teknologiske viden i faget.

På tværs af vores forskellige uddannelsesretninger er DJH aktivt engageret i udviklings- og vidensformidlingsprojekter i partnerskab med virksomheder og andre organisationer. Vores mål er at skabe en bro mellem teori og praksis ved at inkorporere virksomhedernes perspektiver og behov.

Vi lægger særlig vægt på udvikling, formidling og aktiv deltagelse i udviklingsprojekter sammen med videnscentre, virksomheder og andre uddannelsesinstitutioner. Dette sikrer, at vores undervisning forbliver nytænkende, opdateret og i tråd med de aktuelle udfordringer og muligheder i erhvervslivet. Virksomhedskontakt under lærlingenes skoleforløb er en integreret del af vores tilgang.

DJH

DEN JYSKE
HÅNDVÆRKERSKOLE

DEN JYSKE HÅNDVÆRKERSKOLE

W: djhhadsten.dk

E: djh@djhhadsten.dk

T: 89 370 100

Ellemosevej 25, 8370 Hadsten